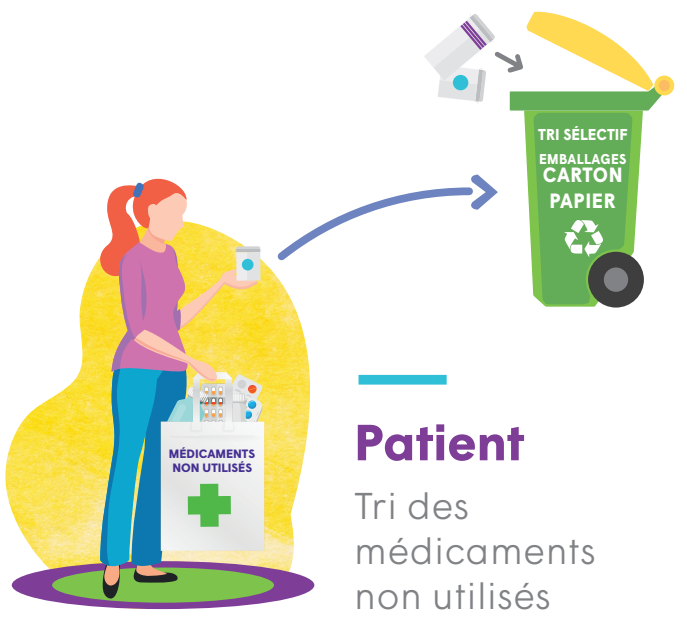
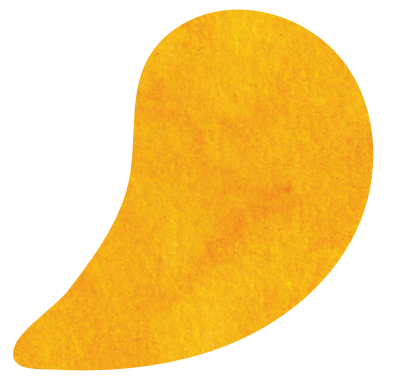
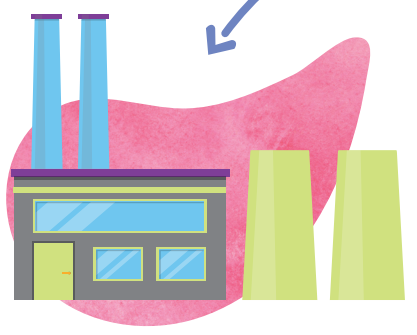


# RAPPORTEZ VOS MÉDICAMENTS ET PROTÉGEZ L'ENVIRONNEMENT



Après votre traitement, les médicaments non utilisés sont à rapporter à votre pharmacie. Grâce à l'association Cyclamed agréée par les pouvoirs publics, vos médicaments non utilisés (MNU) à usage humain, périmés ou non, même entamés, seront traités de façon sécurisée pour préserver l'environnement et la sécurité sanitaire domestique.



L'énergie dégagée sous forme de vapeur et d'électricité, permet de chauffer et d'éclairer des logements. L'équivalent de **7000 logements tout au long de l'année.**